



[www.balterio.com](http://www.balterio.com)

# DATOS TÉCNICOS

**1**  
INSTRUCCIONES DE  
INSTALACIÓN

**2**  
MANTENIMIENTO

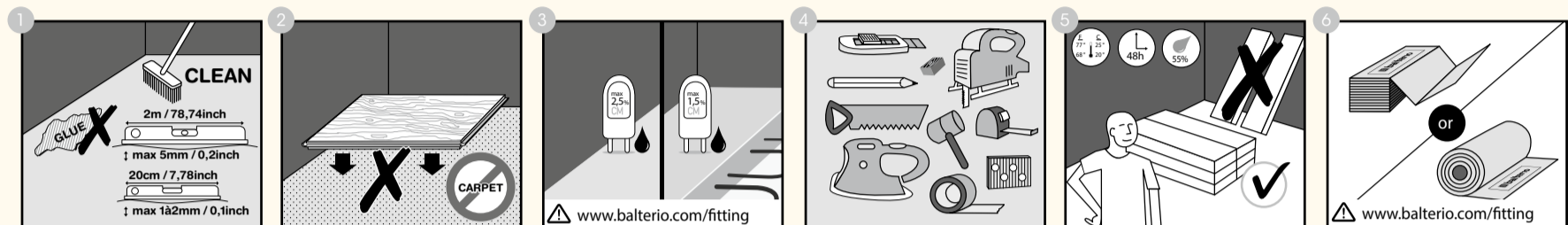
**3**  
GARANTÍAS

**4**  
DURABILIDAD

**5**  
ZONA PROFESIONAL

# 1. INSTRUCCIONES DE INSTALACIÓN

## preparación



## Tiempo de secado del revestimiento

La funda debe estar completamente seca antes de que se pueda colocar un suelo laminado Balterio. El tiempo de secado depende del grosor de la funda. Como regla general para el tiempo de secado podemos señalar:

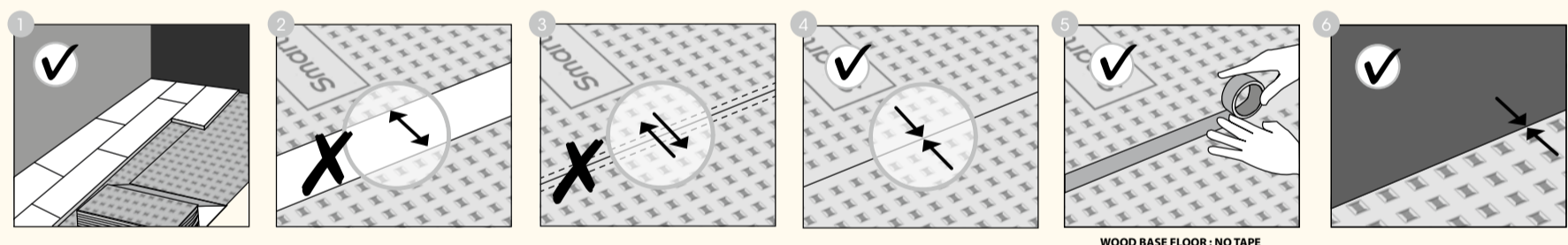
- 1 semana por cm hasta un grosor de 4 cm
- 2 semanas por cm para la parte que sea más gruesa que 4 cm

Ejemplo: para una funda de 6 cm de grosor, el tiempo de secado total es de: (4 cm x 1 semana) + (2 cm x 2 semanas) = 8 semanas.

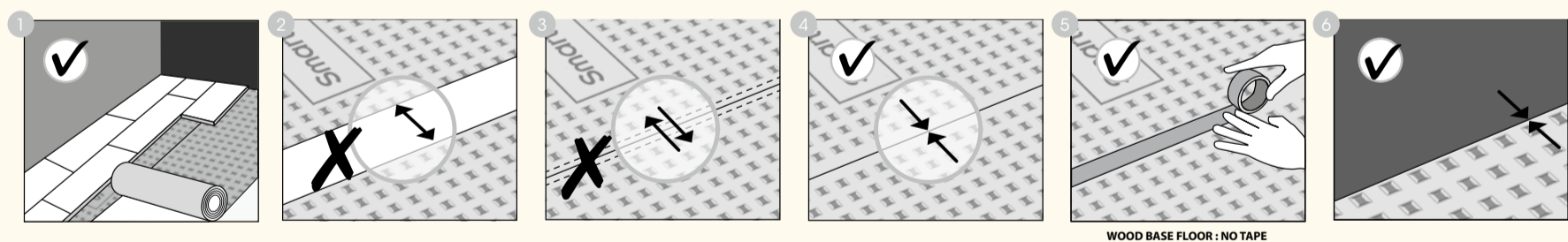
A fin de estar completamente seguro de que la funda está completamente seca, se recomienda realizar una medición de la humedad en la funda.

## instalación del subsuelo

### Iso-Trans



### Thermo-Silent / Thermo-Trans / Iso-Silent

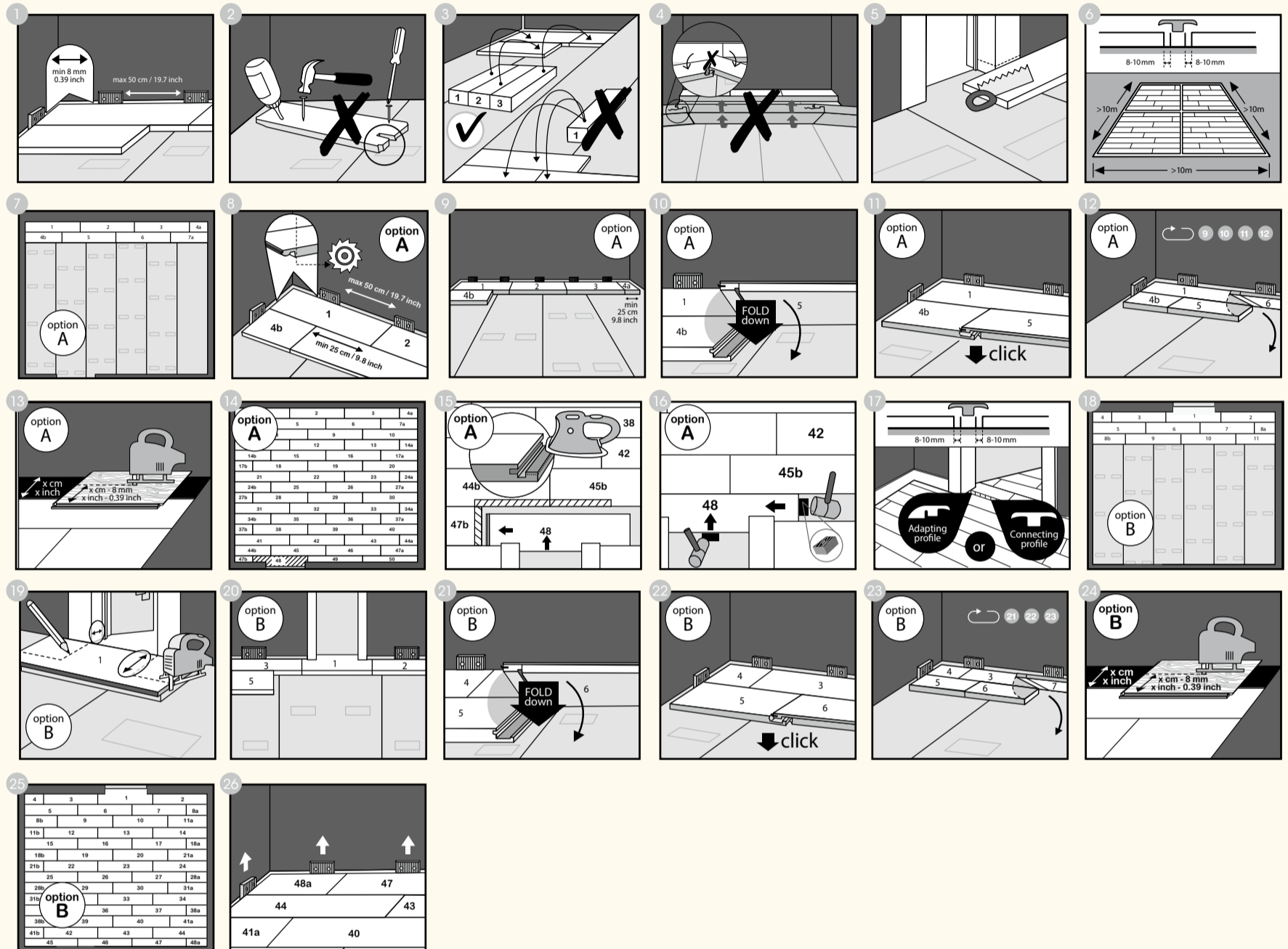


# instalación del suelo laminado

## FitXpress® [FXP]



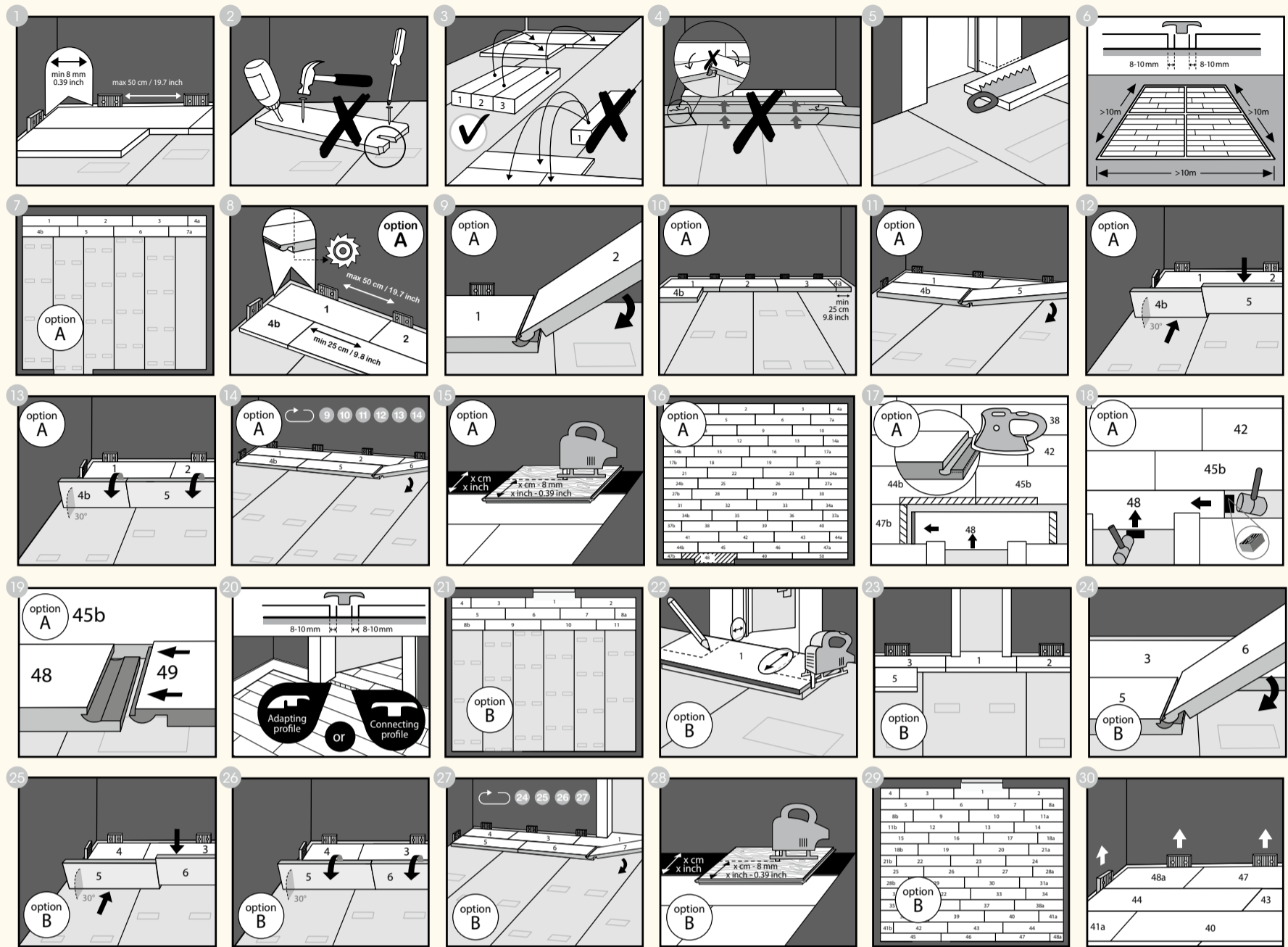
Colecciones con FXP: Eche un vistazo en [www.balterio.com](http://www.balterio.com).



# ClickXpress® [CXP]

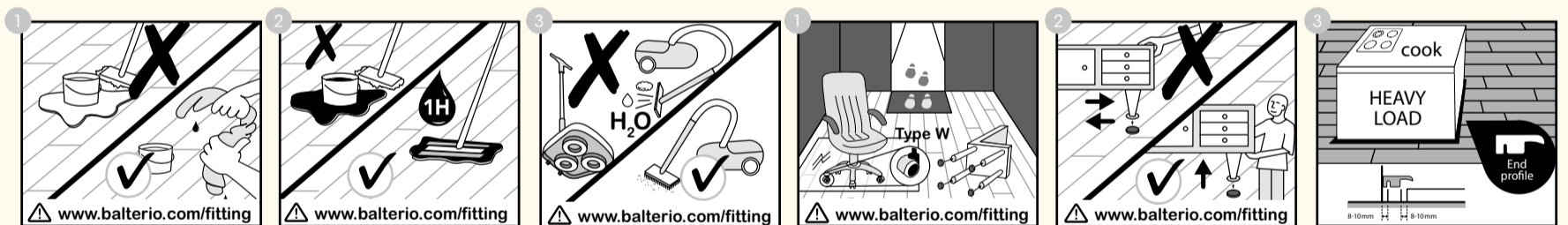


Colecciones con CXP: Eche un vistazo en [www.balterio.com](http://www.balterio.com).



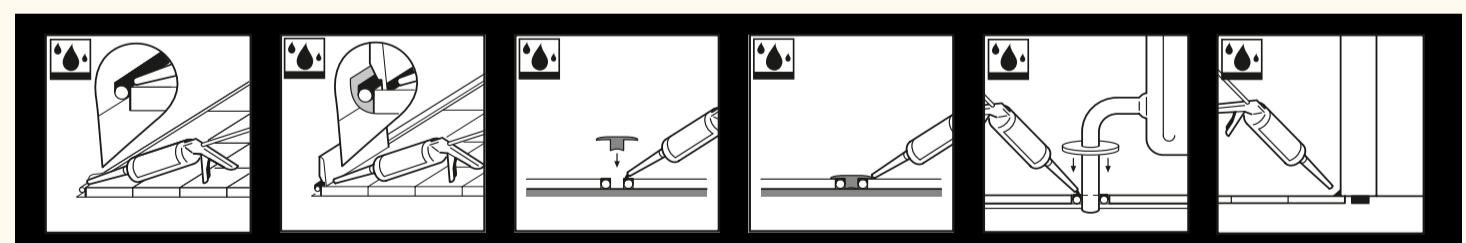
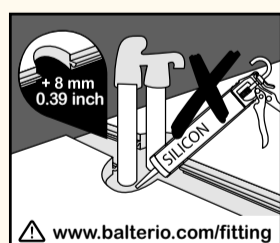
## Mantenimiento

## Precaución



Solo en gamas hidrófugas

## Especiales



Foamstrip Watershield

## Suelo radiante & refrigeración de suelos

Obtenga toda la información en [www.balterio.com](http://www.balterio.com)

## FAQ

Sírvase visitar nuestra página de PyR para encontrar las respuestas a las preguntas más corrientes.

## Vídeo de instalación

Vea nuestro video de instalación en [www.balterio.com](http://www.balterio.com)

## 2. MANTENIMIENTO

### Mantenga su suelo nuevo en excelentes condiciones durante muchos años.

El mantenimiento de los suelos laminados balterio es muy sencillo. Si utiliza los productos de mantenimiento adecuados, el suelo conservará su espléndido aspecto por muchos años.

#### Proteja su inversión.

Para proteger los suelos laminados, recomendamos que tome las siguientes precauciones:

- Evite el contacto con suciedad, arena, grava y sustancias como aceite o asfalto colocando alfombrillas y felpudos con reverso de vinilo en la puerta delantera y trasera de su casa.
- Utilice protectores para suelos y procure elegir mobiliario con patas/ruedas con una amplia superficie de apoyo para reducir el impacto de los objetos pesados sobre el suelo.
- Mantenga una humedad relativa del 40 al 60% en los interiores durante todo el año, con el fin de limitar la expansión y la contracción natural de la madera.
- Evite que objetos afilados corten y arañen el suelo. Si tiene sillas con ruedas, compruebe que sean de goma y no de plástico duro.
- La superficie de nuestros suelos laminados es especialmente duradera y resistente al desgaste, por lo que no requiere ningún cuidado adicional. No requieren pulido, barnizado, abrillantado o encerado porque conservan intactas las propiedades originales.
- Los suelos laminados de Balterio tienen una superficie dura y sin porosidades, por lo que no es necesario que los limpie siempre con una mopa húmeda. Bastará con que lo haga de vez en cuando. De este modo, evitará daños duraderos en el suelo.



## Qué hacer EN CASO DE

Las manchas debidas al uso habitual y la suciedad, a ralladuras de los zapatos o a marcas de lápiz se retiran fácilmente y no dejan rastro

- Para marcas de goma, ralladuras producidas por los tacones, suciedad de la calle, marcas de lápiz o cera... utilice un paño para el polvo.
- Para manchas de fruta, leche, cerveza, vino, te, refrescos... limpie inmediatamente con un trapo absorbente o, si ya se ha secado, pasar primero un paño húmedo y frotar después hasta que se seque la zona.
- Para manchas de sangre, orina: retirar inmediatamente con un trapo o paño húmedo y limpiar cualquier resto de suciedad con un producto limpiador específico para suelos laminados.
- Para manchas de esmalte de uñas, betún, barniz, tinta, maquillaje, rotulador, etc.: retirar con acetona aplicada sobre un paño limpio y frotando sólo en la zona afectada. Siga las instrucciones de seguridad que se adjuntan con el producto utilizado. No utilice productos de limpieza grasos como aguarrás.
- Para manchas de chocolate, grasa, aceite...: retire con un limpiador específico para suelos laminados.

**precaución!** Nunca utilice limpieza con vapor, pues dañaría el laminado

#### Cómo limpiar los suelos laminados

La primera vez:

- Retire la suciedad y el polvo con una escoba suave o con el aspirador con un cepillo suave especial para parquet.
- Limpie el suelo con un paño seco para el polvo.
- Cambie el paño y vuelva a limpiarlo.
- Retire cualquier resto de suciedad con un limpiador para suelos laminados.
- Cambie el paño por un trapo ligeramente humedecido y vuelva a limpiar.
- Si fuera necesario, vuelva a repetir la operación de limpieza con el trapo humedecido.

A diario: limpieza en seco.

- Utilice el aspirador con un cepillo suave especial para parquet o paños electrostáticos secos para atraer como un imán la suciedad, el polvo y los cabellos.
- Limpie el suelo a lo largo de los paneles, con brazadas largas en un movimiento perpendicular de zigzag

Uso intensivo: Limpieza con un paño ligeramente húmedo.

- No se recomienda utilizar trapos muy húmedos porque podría causar daños duraderos en el suelo. En su lugar, limpie los suelos laminados con un paño bien escurrido. Salvo para gamas hidrófugas. Las gamas hidrófugas pueden limpiarse con la fregona y no presentan ningún problema si se derrama agua en ellas.
- Desplace el paño a lo largo de los paneles, con brazadas rápidas en un movimiento perpendicular de zigzag, sin ejercer presión;
- Limpie toda la superficie con un paño limpio (algodón/felpa) y seque cualquier humedad inmediatamente.

# 3. GARANTÍAS

LOS SUELOS LAMINADOS DE LA MARCA BALTERIO® LE OFRECEN LA MEJOR RELACIÓN CALIDAD/PRECIO EN UN AMPLIO SURTIDO DE COLORES Y ESTILOS. BALTERIO® ESTÁ ORGULLOSO DEL DISEÑO Y LA DURABILIDAD DE SUS SUELOS Y DE SU COMPROMISO DE RESPETAR GARANTÍAS FUERTES Y FIABLES. NUESTROS SUELOS CUMPLEN CON ERICTOS ESTÁNDARES DE PRODUCCIÓN (EN 13329) Y OFRECEN GARANTÍA RESIDENCIALES, Y COMERCIALES. CUANDO SE TRATA DE SU CASA, DE SU TIENDA O FAMILIA, SOLAMENTE LO MEJOR ES SUFICIENTE.

## Garantías Balterio®

La garantía legal en el país de compra es ilimitadamente aplicable sobre los productos de marca Balterio® mencionados a continuación. De manera adicional, Balterio® ofrece también en todos los países en donde se vendan suelos laminados Balterio® a través de distribuidores (reconocidos) una garantía comercial como se prevé en las presentes condiciones.

Si no se encontrara el embalaje con la mención de las condiciones de garantía, siempre puede consultar las condiciones de garantía en el sitio web de Balterio® ([www.balterio.com](http://www.balterio.com)), directamente en la sección Balterio® de Unilin bvba (Ooigemstraat 3, 8710 Wielsbeke, Bélgica) (en adelante "Balterio®") o donde el vendedor y/o instalador del suelo laminado Balterio®.

## ¿Fallos visibles?

Antes de proceder a la instalación de los paneles para suelos y accesorios Balterio®, estos deben ser cuidadosamente controlados sobre fallos visibles bajo las mejores condiciones luminosas. En cualquier caso, el cliente debe abstenerse de instalar productos claramente defectuosos. Los fallos visibles deben ser notificados al vendedor y/o instalador del suelo laminado Balterio® y Balterio® a más tardar 8 días calendario después de la adquisición, seguido de lo cual, se procederá a la sustitución de los productos defectuosos. Las quejas presentadas después de este período, no se toman en cuenta para la garantía.

## ¿Fallos de material y producción?

En caso de fallos de material o producción en los productos Balterio®, este último procederá a sustituir los productos defectuosos de acuerdo con lo dispuesto en las presentes condiciones de garantía. Se trata únicamente de la sustitución del producto Balterio® defectuoso, con exclusión de cualesquiera otros daños y/o costes realizados o a realizar, inclusive, aunque no limitados a los costes de colocación y costes de mudanza.

## ¿Duración de la garantía para fallos de material y de producción?

Balterio® le ofrece una garantía sobre los siguientes productos Balterio® para uso residencial, y dependiendo del tipo de suelo, para uso comercial. La duración de la garantía depende del tipo de laminado y de los objetivos de utilización, tal y como se señalan en el cuadro a continuación:

Nombre de la colección	Garantía para uso residencial	Garantía para uso comercial
Grande Narrow & Wide, Tradition Sapphire, Tradition Sculpture, Tradition Quattro, Tradition Elegant, Impressio, Magnitude, Quattro Vintage, Xperience4Plus, Xperience, Stretto, Urban Wood & Tile, Pure Stone	25 años	12 años
Xpressions, Dolce Vita, Dolce, Senator	20 años	10 años

Por uso residencial se entiende: el uso del laminado como recubrimiento de suelos en una vivienda que se utiliza exclusivamente para fines privados.

Por uso comercial se entiende: el uso del laminado como recubrimiento de suelos en aplicaciones no residenciales, como por ejemplo, aunque no limitado a: hoteles, oficinas, tiendas.

Por otra parte, Balterio® ofrece una garantía de por vida (limitada a 33 años) sobre la conservación y la integridad de las conexiones clic ClickXpress® y FitXpress®. Esta garantía de por vida sobre la integridad de las conexiones clic de Balterio®, es válida únicamente para juntas permanentemente abiertas más anchas que 0,2mm, y a condición de que los suelos laminados Balterio® hayan sido instalados de acuerdo con las instrucciones de instalación Balterio® y en combinación con los subsuelos aprobados Balterio® (se pueden encontrar en [www.balterio.com](http://www.balterio.com)). El período de garantía comienza a regir a contar de la fecha de compra.

## ¿Espacios adecuados?

A fin de tener derecho a la garantía, los suelos laminados Balterio® deben ser colocados en el interior de las viviendas y en espacios aptos para laminado. Los espacios aptos para los suelos laminados Balterio® se mencionan en el embalaje y en el sitio Internet de Balterio® ([www.balterio.com](http://www.balterio.com)). La colocación de suelos laminados Balterio® bajo garantía en espacios diferentes a los mencionados en el embalaje, solamente se puede efectuar previa autorización explícita y por escrito de Balterio®.

Los suelos laminados no son aptos para espacios húmedos y/o rezumantes, como por ejemplo, aunque no limitados a; salas de baño o saunas, con excepción de los suelos laminados de la colección Grande. Las planchas de la colección Grande son repelentes al agua. Gracias a la protección HydroShield el agua no se filtra a través de la conexión clic. De esta manera, Grande es el suelo laminado ideal para salas, dormitorios, cocinas y salas de baño. Para los suelos laminados Grande, Balterio® ofrece una garantía adicional sobre la resistencia al agua en aplicaciones residenciales: ver más adelante.

Las áreas con acceso inmediato a la calle necesita una transición entre la calle y la sala donde está instalado el laminado.

## ¿Contenido de la garantía?

- **Resistencia al desgaste:** Balterio® garantiza que la superficie del laminado, y en caso de uso normal, permanece resistente al desgaste después de la compra, inclusive el deslaminado o disminución de la resistencia de la capa de desgaste. Sin embargo, en el caso de productos con una ranura en V, no se incluye en la garantía una disminución de la resistencia de la ranura en V. Una modificación en el grado de brillo, no se considera un desgaste de la superficie del laminado. El laminado es resistente al descoloramiento y no 100% a prueba de descoloramiento. Por lo general se acepta que todos los acabados brillantes (por ej. pinturas, vidrios, muebles o superficies de coches, ...) son susceptibles de una variación superficial de descoloramiento/brillo. Esto no es considerado como un fallo del producto.
- **Resistencia a las manchas:** las superficies de suelos laminados Balterio® son resistentes a las manchas, como por ejemplo de vino tinto, ketchup, etcétera.

## ¿Invocación y asignación de la garantía?

Para apelar a la garantía, debe entregar la factura original y fechada a su distribuidor o punto de venta donde hubiere adquirido el producto Balterio®.

A su vez, ellos revisarán la reclamación y la enviarán a Balterio. La garantía solamente puede ser invocada por el primer usuario, en este caso, el comprador original del laminado Balterio®, y no puede ser transferida. El primer usuario, en este caso, el comprador original es la persona a la que se hace mención en la factura original.

Para invocar la garantía, el daño al producto debe ser claro, y por unidad de producto (panel,

accesorio, etc.) debe ser de a lo menos 1 cm<sup>2</sup>. El daño no puede ser el resultado de un uso equivocado o accidentes, inclusive, aunque no limitado a, daños de naturaleza mecánica, como por ejemplo impactos pesados, rayas (por ejemplo, debido al arrastre de muebles) o muescas.

Cuando se pueda recurrir legalmente a la garantía, Balterio® va a sustituir el suelo laminado por paneles para el suelo de las colecciones Balterio® que estén disponibles al momento de recibir la queja.

Balterio® no ofrece ninguna otra garantía, explícita o implícita, que no sea la que se describe en las presentes condiciones de garantía. Salvo cuando la legislación del país donde se efectúa la venta esto no lo permita, y con excepción de las disposiciones legales relacionadas con la responsabilidad del producto, Balterio® no es responsable por los daños directos o indirectos y los costes provocados por productos defectuosos. En cualquier caso, Balterio® no será responsable de los costes de retiro y colocación de los productos laminados y/o costes de traslado o de transacción.

## ¿Qué no está cubierto por esta garantía?

No están cubiertos por la garantía, todos aquellos daños al producto que se derivaren de un fallo que no hubiere estado inherentemente presente en el momento de la compra. Entre otros, se trata de daños provocados por:

- Instalación defectuosa, es decir, la instalación que no se hiciera de acuerdo con las instrucciones de colocación de Balterio (tal y como se pueden encontrar en el sitio web: [www.balterio.com](http://www.balterio.com)) y/o sin utilizar los accesorios aprobados por Balterio®, es decir, entre otros, los subsuelos Balterio (Iso-Trans, Iso-Silent, Thermo-Trans y Thermo-Silent) y los zócalos y perfiles en los diseños/colores de Balterio® (colores True Matching®). Se debe poder presentar un comprobante de compra de que se utilizaron los accesorios Balterio® para la instalación del suelo laminado. Los accesorios Balterio® se pueden reconocer fácilmente al logotipo Smartfinish® que llevan en su embalaje, y también se pueden apreciar en la última versión del catálogo Balterio® o en el sitio web de Balterio® ([www.balterio.com](http://www.balterio.com)). Los zócalos y perfiles Balterio® llevan impresa en su parte posterior la mención "SmartFinish True Matching Made in E.C.". Los subsuelos Balterio® llevan impreso el logotipo SmartFinish® y también una trama de rejilla (pequeños "cuadrados" de 1cm<sup>2</sup>).
- el no cumplimiento de las instrucciones de limpieza y mantenimiento, tal y como se describen en el sitio web de Balterio.
- accidentes o uso inadecuado y deficiente.
- desgaste artificial como el que es provocado por suelas con clavos, protección insuficiente contra mobiliario, grava, arena y otros materiales duros. Se deben evitar los daños provocados por arena, polvo o cualquier otro material abrasivo, colocando para ello un felpudo adecuado en todas las puertas de acceso. Para determinar si el desgaste es artificial o no, se toman en cuenta entre otros, los factores del entorno, la duración y la intensidad de uso del producto.
- daños de agua provocados por máquinas de hielo, refrigeradores, lavabos, lavavajillas, tuberías, desastres naturales, humedad excesiva en planchas de hormigón, presión hidrostática, etc. En caso de presencia de agua y/o humedad en el suelo, y/o en las cercanías de los zócalos, esta debe ser retirada inmediatamente, con excepción de los suelos laminados Grande: ver más adelante.
- retiro o sustitución defectuosa de los paneles.
- daños provocados por bastidores de aspiradoras y ruedecillas duras o metálicas de equipos de oficina y/o ruedecillas de mobiliario. Cuando se usan suelos laminados las patas de los muebles siempre deben estar provistas del material de protección adecuado. Las sillas, sillones/sófás o mobiliario sobre ruedas, deben estar equipados con ruedecillas blandas, o bien, se debe colocar una alfombra de protección adecuada o elementos de protección debajo de este mobiliario.
- daños provocados por la orina de animales domésticos y/o por cualquier otra sustancia corrosiva o abrasiva.

## 5 años de garantía sobre la resistencia al agua de los suelos laminados Grande.

- Esta garantía sobre la resistencia al agua, es válida únicamente para instalaciones residenciales de suelos laminados Balterio® Grande en lugares húmedos, como salas de baño, cocinas y entradas. Los trastornos que sufre el producto en estos lugares están bajo garantía, siempre y cuando se hubieren respetado todas las instrucciones de instalación y las condiciones generales de garantía. (ver más arriba)
- El suelo no puede ser instalado en lugares demasiado húmedos o en lugares extremadamente secos, o en lugares con temperaturas extremadamente elevadas (como por ejemplo, aunque no limitados a saunas, piscinas y habitaciones con desagües incorporados, como duchas).
- La humedad que se hubiere quedado en el suelo, y encima o en las cercanías de los zócalos, la base de la pared o del perfil, debe ser retirada dentro de 1 hora. También se debe evitar a toda costa el mantenimiento con un exceso de agua y/o el uso de detergentes no adecuados. Tomando en cuenta que una exposición prolongada a la humedad puede provocar daños irreversibles a su suelo laminado, se deben respetar las instrucciones de instalación de Balterio®. Todas las juntas de transición deben ser rellenadas con espuma PE altamente comprimible, y sellada con el kit Balterio® Watershield de acuerdo con las instrucciones de instalación. Los zócalos, perfiles de suelos y rosetas alrededor de las tuberías de radiadores deben ser selladas a lo largo del revestimiento de paredes y suelos.
- La garantía de resistencia al agua excluye los daños provocados por desastres naturales (por ej. inundaciones), o por circunstancias/accidentes naturales (por ej. fallos sanitarios, orina de mascotas, lavavajillas con fugas, lavarropas y/o secadoras con fugas....)

## Aviso al cliente:

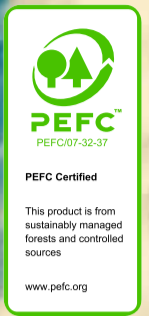
Conserve su comprobante de compra. Si el suelo laminado Balterio® no fuera instalado por el usuario mismo, sino por un instalador, este debe entregar al usuario del suelo laminado una copia de las instrucciones de instalación y de mantenimiento y de las condiciones de garantía. Para preguntas relativas a las garantías, le recomendamos ponerse en contacto con su distribuidor de suelos laminados Balterio® donde hubiere adquirido el suelo laminado. Si su distribuidor de suelos laminados Balterio® no pudiere responderle, o si usted deseara información adicional, puede dirigirse a: Unilin bvba, división Balterio - Consumer Care Service, Ooigemstraat 3, 8710 WIELSBEKE - BÉLGICA - [www.balterio.com](http://www.balterio.com) y hacer clic en servicio al cliente. Las condiciones de garantía de Balterio® no afectan la garantía legalmente aplicable sobre los productos Balterio®.

Balterio® se reserva el derecho, y se le debe ofrecer la oportunidad de inspeccionar la queja del producto en el lugar mismo, instalado o no. No se pueden hacer reparaciones o sustituciones al suelo laminado Balterio® que es objeto de una demanda de garantía, sin el previo acuerdo de Unilin bvba sección Balterio - Consumer Care Service

## 4. DURABILIDAD

### Usted compra suelos laminados, nosotros plantamos un árbol

Balterio es amigo del medio ambiente. Todos nuestros suelos laminados llevan la etiqueta PEFC, la cual es su garantía de una gestión y conservación forestal responsable. Por cada árbol que tálamos, plantamos uno nuevo.



### Ecoetiqueta de la UE para suelos laminados

UNILIN, la división de suelos, es el primer fabricante de suelos que recibe la ansiada ecoetiqueta de la UE para sus suelos de laminados de presión directa (DPL).

Al añadir la ecoetiqueta de la UE a sus laminados Balterio de producción estándar, UNILIN logra cumplir su promesa de fabricar suelos sostenibles y saludables, a la vez que consolida su posición en el mercado.

La ecoetiqueta de la UE es una marca de excelencia medioambiental que distingue a los productos y servicios que cumplen los estrictos estándares ecológicos designados durante todo su ciclo de vida.

La finalidad de estas etiquetas es orientar e informar a los clientes sobre el impacto que un producto ocasiona en la salud y el medioambiente.



## 5. ZONA PROFESIONAL



# DESCUBRA NUESTRO SITIO WEB

WWW.BALTERIO.COM

A screenshot of the Balterio website's Professional Zone. The page features a navigation bar with links for HOME, CONTACT, NEWS, and DOWNLOAD BROCHURE. The main content area is titled "Professional zone" and includes a sign-in section, a "Lost Your password?" section, and a "New Balterio client registration" section. The registration section is divided into three steps: Step 1 (New Balterio client registration), Step 2 (Check your mailbox and follow the instructions), and Step 3 (Enjoy).

HOME | CONTACT | NEWS | DOWNLOAD BROCHURE

My favorites

PROFESSIONAL ZONE

Latest news  
Balterio introduces 100 new ...

FIND YOUR BALTERIO DEALER  
zip code or place

**Professional zone**

**Sign in.**  
If you have already registered, enter your email address and password below and click Sign in.  
Email:   
Password:   
→ Login

**Lost Your password?**  
If you have lost your password, enter your email below and we'll send you your password.  
Email:   
→ Get password

**STEP 1**  
**New Balterio client registration**  
Please complete these with valid information to activate your account. Notify that recently new Balterio clients will be activated within two weeks.  
First Name:   
Last Name:   
Client Number:   
Email:   
Confirm Email:   
→ Send information

**STEP 2**  
Check your mailbox and follow the instructions.

**STEP 3**  
Enjoy!

1. Solicite sus credenciales de inicio de sesión a su persona de contacto en Balterio;
2. Visite [www.balterio.com](http://www.balterio.com);
3. En la esquina derecha, haga clic en la opción de inicio de sesión de socios;
4. En el campo "Inicio", introduzca las credenciales que ha recibido;
5. Ya puede descargar las imágenes e información que necesita